

CHAQUE SECONDE COMPTE : PRÉVOYEZ 2 ISSUES!

Si un incendie se déclarait chez vous ce soir, votre famille arriverait-elle à évacuer le domicile en toute sécurité?

Une évacuation rapide et planifiée est essentielle à votre survie.

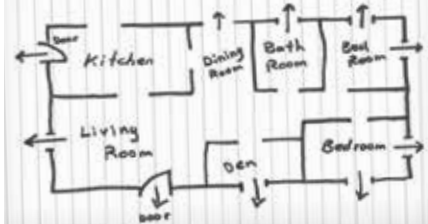
Le feu ne donne pas de **deuxième chance**.

Suivez ces étapes simples :

Testez vos avertisseurs de fumée chaque mois!



Discutez des moyens que chaque personne de votre résidence emploiera pour sortir en cas d'incendie. **Faites des exercices!**



Repérez **deux issues** dans chaque pièce, si possible.



Déterminez qui aidera les **jeunes enfants**, les **personnes âgées**, les **personnes handicapées** ou toute autre personne ayant besoin d'aide pour sortir.



Fixez un **lieu de rencontre** à l'extérieur.



Composez le **9-1-1** ou le **numéro des services d'urgence** locaux une fois à l'extérieur.



SORTEZ ET RESTEZ DEHORS!
Ne retournez **jamais** dans un bâtiment en flammes!



CHAQUE SECONDE COMPTE!

Le feu et la fumée se déplacent si vite que, malgré tous leurs efforts, les pompiers pourraient ne pas être capables de vous sauver, vous et votre famille. Vous **devez être** à l'extérieur de votre domicile à leur arrivée!



Pour en savoir plus, communiquez avec le service d'incendie le plus proche.



Service des incendies / Fire Department

(613) 632-1105

www.hawkesbury.ca

Bureau du commissaire des incendies
et de la gestion des situations d'urgence
ontario.ca/commissairesdesincendies